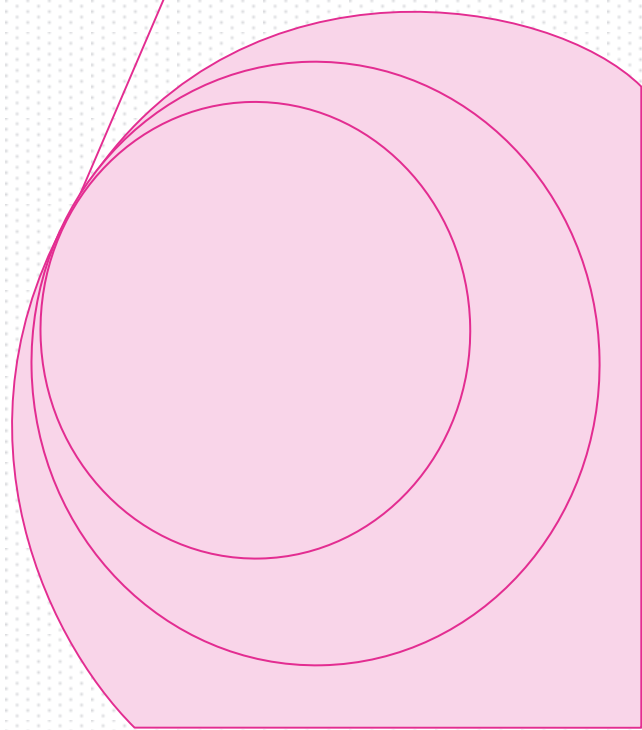
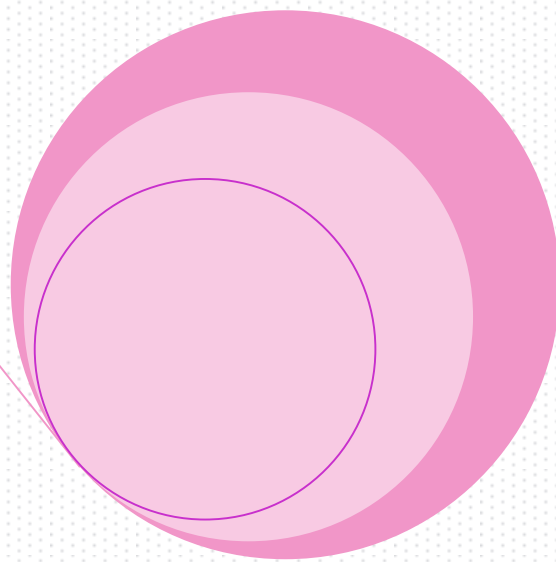


Linee guida partecipanti congresso regionale SIN Calabria

Come partecipare all'evento da remoto

Fondazione SIN
30/01/2021



Con l'avvicinarsi del “**Congresso regionale SIN Calabria**” che si svolgerà il **5 marzo 2021** in forma virtuale, con la presente desideriamo inviare alcune istruzioni operative su come saranno organizzati i lavori congressuali: come ormai ben noto, infatti, l'evento si svolgerà da remoto e questa modalità merita una attenzione particolare, dedicata soprattutto al sistema di svolgimento tecnico e accesso all'aula virtuale.

STRUMENTI PER PARTECIPARE

Per partecipare all'evento è necessario dotarsi di un personal computer dotato di telecamera, casse acustiche, microfono.

Per una migliore e stabile connessione è preferibile NON collegarsi da cellulare né da Ipad, ma utilizzare una linea Internet da cavo.

In caso di collegamento da postazioni di lavoro configurate su rete aziendale/universitaria, dove spesso sono impostate restrizioni di uso, si potrebbero riscontrare problemi di utilizzo non imputabili alla piattaforma. In questo caso invitiamo ad utilizzare un computer personale.

PRIMO ACCESSO

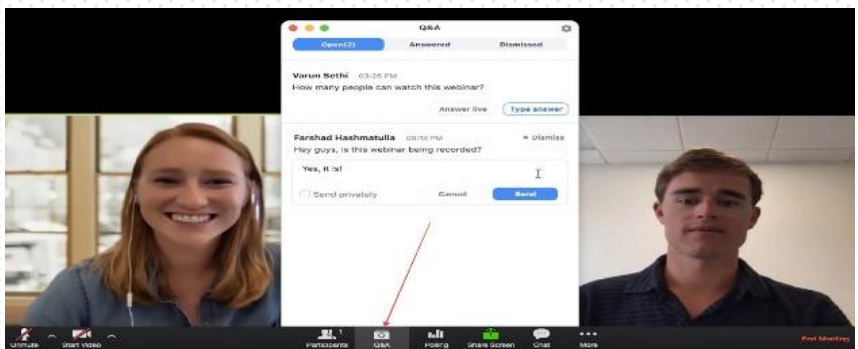
Per tutti gli utenti che si sono preventivamente registrati all'evento, il giorno del congresso, basterà collegarsi al sito delle Sezioni regionali SIN (clicca su [SezioniregionaliSIN](#) per accedere direttamente al sito); entrare nella pagina della sezione regionale Calabria cliccare su “aula virtuale” e seguire le istruzioni a video. Si ricorda di inserire l'indirizzo email utilizzato al momento della registrazione all'evento.

L'evento si svolgerà sulla piattaforma ZOOM. Si consiglia di scaricare preventivamente la piattaforma dal sito ufficiale www.zoom.us

UTILIZZO DELLA PIATTAFORMA

LAVORI SCIENTIFICI

I lavori saranno in diretta e sarà offerta la possibilità a tutti i partecipanti di porre domande tramite la funzione Q&A (si prega di utilizzare la funzione **ESCLUSIVAMENTE** per porre le domande ai relatori)



INFORMAZIONI VARIE

- Per partecipare al congresso regionale SIN Calabria v.e. è necessario risultare correttamente iscritti
- Il congresso regionale SIN Calabria v.e. NON è accreditato ECM
- Gli attestati di partecipazione saranno a disposizione esclusivamente a fine evento e scaricabili direttamente dal sito delle sezioni regionali, nella sezione della regione d'interesse.